



# Třeboň

TOP zajímavosti



Třeboň

[www.itrebon.cz](http://www.itrebon.cz)





# Třeboň

Přijměte srdečné pozvání do Třeboň, do města kultury, historie a lázeňství. Je rájem cyklistů, turistů, vodáků, rybářů, všech milovníků čisté neporušené přírody, ale i ctitelů zlatého moku a vybraných krajových a rybích specialit.



- 1 Náměstí a radniční věž
- 2 Divadlo J. K. Tyla
- 3 Kostel Panny Marie Královny a sv. Jiljí a augustiniánský klášter

- 4 Státní zámek Třeboň
- 5 Pivovar Bohemia Regent
- 6 Schwarzenberská hrobka
- 7 Dům přírody Třeboňska

- 8 Dům Štěpánka Netolického
- 9 Galerie buddhistického umění ve vodárenské věži
- 10 a Lázně Aurora
- 10 b Bertiny lázně

- 11 Muzeum a galerie Třeboň
- 12 Třeboň v marcipánu
- 13 Záchraná stanice Třeboň
- 14 Akvárium Vratislavský dům
- 15 Vlázky a miniatury Třeboň



## 1 Náměstí a radniční věž



Náměstí obklopené měšťanskými domy s renesančními a barokními štíty je přirozeným centrem celé **městské památkové rezervace**. Nejcenějším domem na náměstí je dům **U Bílého koníčka** z roku 1544. Dalšími zajímavými objekty jsou **Dům Štěpánka Netolického** a **stará radnice**, z jejíž třicet jedna metrů vysoké **věže** je neopakovatelný výhled do okolní krajiny. Uprostřed náměstí stojí renesanční **kamenná kašna** a barokní **Mariánský sloup**. Vstup do města je střežen několika mohutnými **branami**.

### Prohlídky radniční věže:

Turistické informační centrum Třeboň

☎ +420 384 721169 🏠 [www.itrebon.cz](http://www.itrebon.cz)



Jen málo českých měst se může pochlubit tak starou a **bohato divadelní tradicí** jako město Třeboň. Historie divadelnictví v Třeboni začala již v polovině 16. století ve zdejších **klášteřích**. Za posledních Rožmberků se provozovalo divadlo **na zámku**. V 18. století ve městě hráli místní ochotníci i kočovné společnosti.

**Josef Kajetán Tyl** hostoval v Třeboni dvakrát – v letech 1852 a 1856. Divadlo, které dnes nese jeho jméno, bylo vybudováno v roce **1833**. Současná podoba divadla pochází z r. **1872**. Součástí jeho výzdoby je umělecky **cenná opona** s alegorickým výjevem příchodu Apollona s družinou do města od akademického malíře Františka Skály z Písku.

### Prohlídky Divadla J. K. Tyla:

Turistické informační centrum Třeboň

☎ +420 384 721169 🏠 [www.itrebon.cz](http://www.itrebon.cz)

## Divadlo J. K. Tyla 2





### 3 Kostel Panny Marie Královny a sv. Jiljí a augustiniánský klášter



Děkaný kostel je zmiňován jako farní již roku 1280. Po založení kláštera augustiniánů v roce 1367 byl kostel přestavěn v **gotickém slohu**. V té době zde zanechal své jedinečné dílo patrně nejvýznamnější malíř gotické deskové malby v Čechách, **Mistr Třeboňského oltáře**. Dochované desky třeboňského oltáře jsou v současné době součástí sbírek Národní galerie v Praze. V gotickém kostele s dvoudílnou dispozicí se zachovala světoznámá **Třeboňská madona** z doby kolem roku 1400. **Křížová chodba**, která přiléhá k severní straně kostela, se uchovala s téměř neporušenými **freskami** a rajským dvorem se studnou.

**Prohlídka kostela a kláštera:**

☎ +420 732 251 103 🏠 [www.trebon.farnost.cz](http://www.trebon.farnost.cz)



Na místě dnešního zámeckého areálu stával původně panský dvorec, postupně přestavěný na tvrz a později kamenný hrádek. V roce 1366 se vlastníkem třeboňského panství stal **rod Rožmberků**.

V roce 1602 si **Petr Vok z Rožmberka** vybral Třeboň za své sídelní město. Po jeho smrti v roce 1611 zdědili zámek **Švamberkové** a roku 1660 připadlo panství mocnému **rodu Schwarzenberků**.

Roku 1958 byl třeboňský zámek, který patří k největším zámeckým komplexům v České republice, vyhlášen národní kulturní památkou. V současné době nabízí svým návštěvníkům **prohlídkové trasy a historické expozice**. V zámeckém areálu je také přírodovědná expozice **Dům přírody Třeboňska**.

**Prohlídka zámku:**

☎ +420 384 721 193 🏠 [www.zamek-trebon.cz](http://www.zamek-trebon.cz)

### Státní zámek Třeboň 4





## 5 Pivovar Bohemia Regent



Nejstarší písemná zmínka o vaření piva v Třeboni je z roku 1379. Současný pivovar stojí na místě rožmberské zbrojnice Petra Voka. Svou dnešní podobu dostal v druhé polovině 19. století podle projektu Jakuba Maggi a Pavla Ignáce Bayera. Obchodní název pivovaru **Regent** je inspirován historickou postavou **Jakuba Krčína z Jelčan a Sedlčan** (1535 – 1604), regenta dominia za Viléma z Rožmberka. Návštěvníkům města nabízí pivovar **prohlídky historického objektu** spojené s **ochutnávkou** zlatavého moku.

Prohlídky pivovaru: ☎ +420 384 721 319, +420 777 357 090  
🏠 [www.pivovar-regent.cz](http://www.pivovar-regent.cz)



## Schwarzenberská hrobka

6

Hrobka Schwarzenbergů v **anglickém parku** na břehu rybníka Svět je jednou z architektonicky **nejpozoruhodnějších památkových staveb**, které můžete v jižních Čechách navštívit. Nechala ji postavit kněžna Eleonora ze Schwarzenbergu s manželem Janem Adolfem II. podle projektu Friedricha Schmidta a Damasia Deworetzkyho. Výstavba s vybudováním složitěho systému odvodnění hrobky, zapuštěného pod úroveň terénu, probíhala v letech 1874 až 1877. V kapli **novogotické dvoupodlažní hrobky** ve tvaru **osmiúhelníku** se nachází **oltář** z bílého pískovce a istrijského mramoru a v kryptě je uloženo **26 rakví** s ostatky členů rodu.

Prohlídky hrobky:

☎ +420 384 722 683

🏠 [www.schwarzenberska-hrobka.cz](http://www.schwarzenberska-hrobka.cz)





## 7 Dům přírody Třeboňska



**Návštěvnické středisko CHKO Třeboňsko**, které najdete v areálu zámku, poskytuje informace o přírodě, naučných stezkách a zajímavostech Třeboňska. Stálá expozice „**Krajina a lidé**“ nabízí netradiční nahlédnutí do historie přírody a krajiny, zábavně–naučné aktivity **pro celou rodinu** a tematické filmy. Na dětské návštěvníky se těší zdejší maskot a průvodce **dubový skřítek Milda Dubulík**.

+420 384 724 912, +420 601 330 960  
[www.dumprirody.cz/dum-prirody-trebonka](http://www.dumprirody.cz/dum-prirody-trebonka)

První rybníky byly zakládány na Třeboňsku ve 2. polovině 14. století, jako nejstarší jsou uváděny Dvořiště a Bošilec. Zlatá éra rybníkářství přichází v 16. století spolu se jmény Štěpánek Netolický, Jakub Krčín z Jelčan a Sedlčan a Mikuláš Rutard z Malešova. Více než 500 rybníků a rybníčků tvoří na Třeboňsku 16 soustav, z nichž nejznámější jsou Nadějská a Chlumecká.

## Chráněná krajinná oblast Třeboňsko

Agentura ochrany přírody a krajiny ČR,  
oddělení Správa CHKO Třeboňsko

Krajina Třeboňska byla po staletí utvářena činností člověka, přesto zde vznikla mimořádně cenná mozaika rybníků, lesů, podmáčených luk, rašelinišť a lidských sídel. Již roku 1977 bylo Třeboňsko vyhlášeno biosférickou rezervací UNESCO. Nejcennější části zdejší přírody jsou chráněny v 32 přírodních rezervacích a památkách, je zde také 16 evropsky významných lokalit.

+420 384 701 011  
[www.trebonsko.ochranaprirody.cz](http://www.trebonsko.ochranaprirody.cz)

Dům Štěpánka Netolického se nachází v historickém jádru města, na Masarykově náměstí. Je v něm zřízeno **návštěvnické centrum** a stálá **interaktivní vzdělávací expozice**, která je věnována Třeboňskému rybníkářskému dědictví a osobnosti rybníkáře a stavitele **Štěpánka Netolického**. Kromě stálé expozice dům Štěpánka Netolického nabízí jedinečné **galerijní prostory**, které se využívají především ke krátkodobým výstavám. Konají se zde také přednášky, besedy, tvůrčí dílny a další **kulturní akce**.

+420 380 130 004  
[www.dumstepankanetolickeho.cz](http://www.dumstepankanetolickeho.cz)  
[dum.stepanka.netolickeho@mesto-trebon.cz](mailto:dum.stepanka.netolickeho@mesto-trebon.cz)

## Dům Štěpánka Netolického

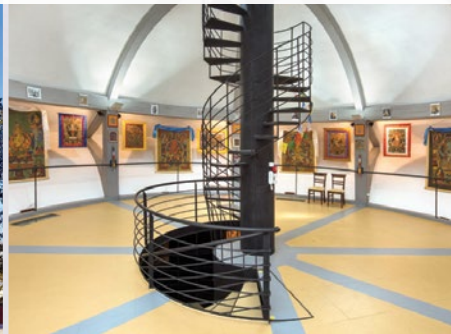
Centrum Třeboňského rybníkářského dědictví

8





## 9 Galerie buddhistického umění ve vodárenské věži od architekta Kotěry



Třeboňská vodárenská věž je cennou **industriální památkou** postavenou v roce 1909 ve stylu geometrické moderny podle návrhu architekta **Jana Kotěry**. K zásobování města pitnou vodou sloužila do roku 1966. Dnes se zde nachází **Galerie buddhistického umění** se stálou expozicí tradičního buddhisticko-lámaistického umění Mongolska, Tibetu a Číny. 32 metrů vysoká dominanta poskytuje daleké výhledy do kraje. Volně přístupný je meditační park „**Zahrada soucitu**“. Sousední **Asijské kulturní centrum** realizuje kulturní, vzdělávací a společenské programy.

**Prohlídky Galerie buddhistického umění:**  
Turistické informační centrum Třeboň

☎ +420 384 721 169 🏠 [www.itrebon.cz](http://www.itrebon.cz)

Třeboňské slatinné lázně mají více než **130letou tradici**, založenou na využití přírodního léčivého zdroje – slatiny. Vlastnosti slatiny z rašelinišť třeboňských blat se projevují při **léčbě nemocí pohybového aparátu**. Lázně nabízejí kromě klasických léčebných pobytů i **krátkodobé relaxační pobyty** nebo možnost absolvovat jednotlivé koupele, **masáže či wellness procedury**.

🏠 [www.laznetrebon.cz](http://www.laznetrebon.cz)

### 10a Lázně Aurora

Lázně Aurora se nacházejí v klidném prostředí rozsáhlého parku na **břehu rybníka Svět**. Součástí je **prosklený výťah** s nejvyšší **panoramatickou vyhlídkou** v Třeboni, kongresové prostory, restaurace, bary, **wellnesscentrum Aqua Viva** s plaveckým bazénem a vodními atrakcemi, bowling, squash nebo **veřejné golfové cvičiště**.

☎ +420 384 750 333

### 10b Bertiny lázně

Bertiny lázně najdete v **těsné blízkosti historického centra** Třeboně. K nim náleží **sportovní komplex** zahrnující Pizza restaurant **Top-Spin** s krytou tenisovou halou i venkovními kurty, bowling, fitness centrum a squash. Nekuřácká **restaurace Adéla** s konceptem otevřené kuchyně nabízí široký výběr čerstvých ryb a také posezení na terase u Zlaté stoky.

☎ +420 384 754 111

## Slatinné Lázně Třeboň

10



## 11 Muzeum a galerie Třeboň



Muzeum a galerie Třeboň se nachází v prvním patře historické radniční budovy na Masarykově náměstí. Návštěvníkům nabízí stálou expozici **Příběh města Třeboně v osmi stoletích**, která vypráví o historii města, jeho obyvatelích, církevních památkách a školství. O muzeum pečuje Spolek přátel Třeboně, který zde pořádá i **krátkodobé tematické výstavy a přednášky**.

**Prohlídky muzea:** V – IX od 13 do 17 hodin.

☎ +420 724 244 648





Galerie Třeboň v marcipánu představuje **dějiny města**, historické osobnosti, pověsti a příběhy. Témata jsou zpracována do **marcipánových modelů**, které osloví malé i velké. V expozici získají návštěvníci zajímavé informace o historii marcipánu a o jeho výrobě a součástí objektu je i **tvořivá dílna** pro děti, kde si mohou vytvořit vlastní modely. **Čokolaterie** nabízí pralinky vlastní výroby, výbornou kávu a chutné zákusky.

+420 601 133 025

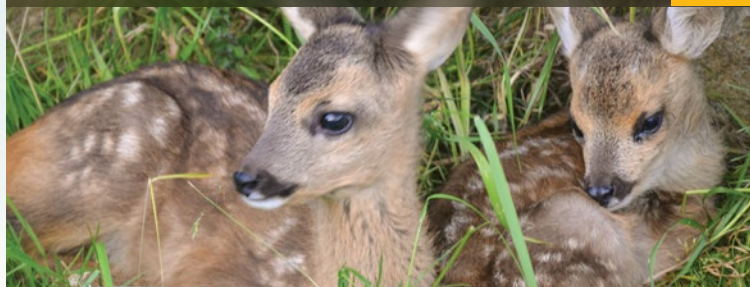
[www.trebonvmarcipanu.cz](http://www.trebonvmarcipanu.cz)

Záchrannou stanicí pro handicapované a poraněné volně žijící živočichy provozuje v Třeboni Český nadační fond pro vydru. Při návštěvě stanice se můžete seznámit se zvířaty, která zde žijí a s jejich osudy. K další činnosti stanice patří **ekologické výukové programy, exkurze, přednášky, výstavy** a také ekologické poradenství a osvěta.

**Prohlídky stanice:**

+420 384 722 088

[www.vydry.org](http://www.vydry.org)



**Stálá expozice akvárií** se nachází na Masarykově náměstí v renesančním Vratislavském domě ze 16. století. Můžete se zde seznámit s jednotlivými **druhy sladkovodních ryb**, které žijí nejen v třeboňských rybnících.

**Prohlídky akvárií:**

+420 602 487 599

[www.vratislavskydum.cz/akvarium](http://www.vratislavskydum.cz/akvarium)



Za Hradeckou bránou na vás čeká **výstava kolejišť s funkčními modely vláčků**, stavbami a postavičkami. Expozice se skládá z několika tematických celků – od Afriky přes Alpy až po českou krajinu. Součástí jsou i kolejiště, které si mohou **dospělí i děti sami ovládat**. Pro nejmenší jsou k dispozici **hrací koutky s mašinkami**. Na památku se můžete vyfotit v nádražáckých čepicích.

**Prohlídky expozice:**

+420 777 282 048

[www.vlackytrebon.cz](http://www.vlackytrebon.cz)





## 2x Třeboň se zážitkem



### Vyhlídková plavba po rybníku Svět

Rybník Svět okouzluje širokou paletou barev, ptactva, zákoutí, ohromuje rozlohou a uklidňuje okolním prostředím, jako stvořeným pro relaxaci. **Projížďka lodí** je nedílnou součástí návštěvy rybářské bašty jižních Čech. Loď vyplouvá z **přístaviště u pomníku Jakuba Krčína** na hrázi rybníka Svět.

☎ +420 608 597 782 🏠 [www.lodnidoprava.info](http://www.lodnidoprava.info)



### Třeboňský vláček

Výletní vláček Třeboňáček nabízí **okružní poznávací** jízdu Třeboní. Tvoří jej mašinka a tři vagónky. Vyjíždí vždy v celou hodinu **od Lázní Aurora** a jeden okruh trvá přibližně **60 minut**. Cestující jsou z reproduktorů vláčku hlasem Petra Nárožného informováni o místech, kterými projíždí.

☎ +420 777 086 374 🏠 [trebonskyvlacek.blogspot.com](http://trebonskyvlacek.blogspot.com)

**Vydalo:** Město Třeboň – Odbor kultury a cestovního ruchu, 2021  
Palackého nám.46/II, 379 01 Třeboň • [www.mestotrebon.cz](http://www.mestotrebon.cz)

**Foto:** archiv TIC města Třeboně, Lázně Třeboň, MCU, Roman Růžička, UpVision, Aleš Motejl, Miroslav Adamec, David Beran a Michal Pech

**Grafický design a sazba:** Mgr. Martin Štědroň

**Odpovědná redaktorka:** Mgr. Michaela Kajerová

**Turistické informační centrum města Třeboně**

Masarykovo nám. 1, 379 01 Třeboň

+420 384 721 169, +420 724 064 504

[www.facebook.com/itrebon.cz](http://www.facebook.com/itrebon.cz) • [tic@itrebon.cz](mailto:tic@itrebon.cz)

Více informací na adrese: [www.itrebon.cz](http://www.itrebon.cz)



**Třeboň**